



庄内機械 株式会社

SHIMAN MACHINERY CO., LTD.

トラスカッター

Truss Cutting Machine

概要

トラスに使用する部材を連続的に切断する装置です。
切断形状はタッチパネル入力だけでなくCADとの連携も可能です。

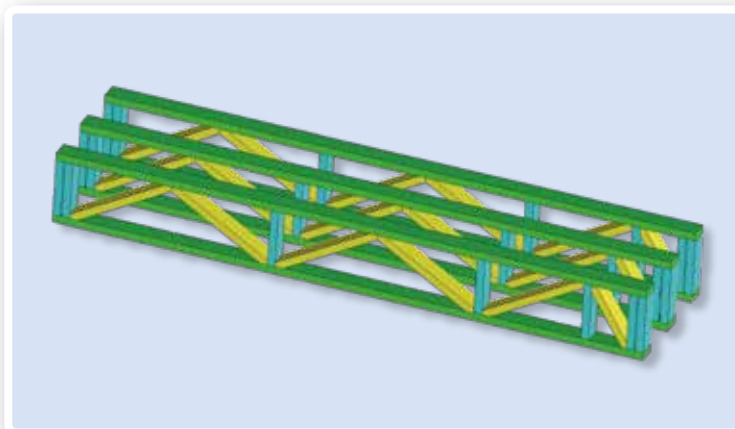
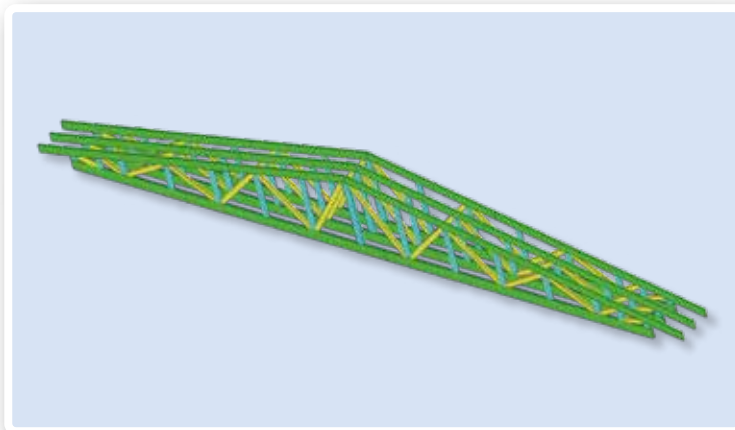
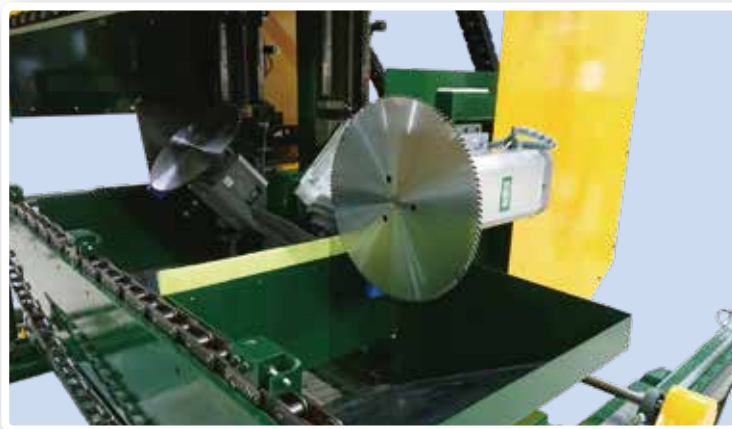
特徴

- 切断可能な材料を2×4、2×6に制限することで鋸径や各装置を小さくし、本体の小型化、省スペース化を実現しています。
- 切断形状のタッチパネル入力、登録形状の呼び出し、CADデータの取り込みにより、鋸軸の位置決めを自動的に行います。
- 搬送部、上押さえを薄くすることで、主にフロートラスで使用する短い材料にも対応しています。



仕様

- ▶加工材寸法 2×4~2×6
(寝かせた状態も可能)
- ▶切断寸法 270~3,000mm
(直角 平行切断時)
- ▶切断能力 5m/m時 最大 8本/分
10m/m時 最大16本/分
15m/m時 最大24本/分
- ▶使用鋸 φ355 5軸
(端切含む)
- ▶鋸傾斜範囲 -30~85°
※ただしカット面長さ260mmまで
(寝かせた状態は117.5mmまで)
- ▶動力 16.5kw



庄内機械
株式会社

SHONAI MACHINERY CO., LTD.

〒016-0171 秋田県能代市河戸川字上大須賀36-9

TEL 0185-52-7175

FAX 0185-55-1800

MAIL machinery@shonai-kikai.com

HP <http://shonai-kikai.com>